

平成30年4月発行

諏訪町ポンプ場 工事だより

橋本店・河北建設・長谷川建設
共同企業体



現場代理人 村山



○当工事現場のホームページを開設しております。
<http://hashimototen.ninja-web.net/suwa/>

こんにちは。
穏やかで過ごしやすい気温となり、桜の季節もいつしか過ぎ、葉桜の季節となりましたね。
地域の皆様には、日頃よりご理解とご協力を賜り心より感謝申し上げます。

現在施工している地中連続壁工事はおかげさまで順調に進んでおり、6月中旬ごろの終了を目途に施工しています。この地域の地層は、砂や礫(最大200mm程度の石)から成る大変硬い地盤で、掘削中これらの硬い地層の影響で、騒音や振動が発生することが若干あることをお詫び申し上げます。現場では少しでも低減できるよう施工していますので、何卒ご理解いただければ幸いです。工事へ興味のある方、また見学を希望する方、いつでも御説明いたします。気軽にお声がけください。また、現場に関するご意見・ご質問がございましたら、意見箱やホームページからご一報ください。今後とも何卒よろしくお願い申し上げます。

橋本店・河北建設・長谷川建設JV 諏訪町ポンプ場現場事務所
村山 英明 TEL 022-226-8212

工事進捗率

28.0%

現場で運行するダンプトラックに【建設車両運行管理システム“クラウドアイ”】を搭載します。
“クラウドアイ”とは、GPS、加速度センサー、カメラが一体化した装置で、ダンプトラックの走行データを自動的に収集・記録することができるシステムです。ダンプが安全に決められたルートを制限速度で走行していることをデータに基づいて客観的に判断できると同時にカメラから送られる映像や走行データをパソコンやスマホで見することもできます。このシステムを導入することで、運転手の運転マナー向上、更なる安全運転意識の向上を図ります。



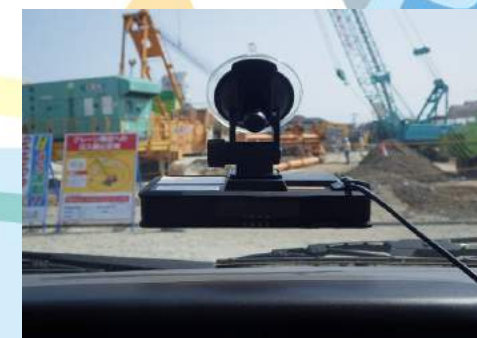
【車外からアップ写真(取付例)】



【車外から(取付例)】



【車内から(取付例)】



システムイメージ

