

平成29年7月発

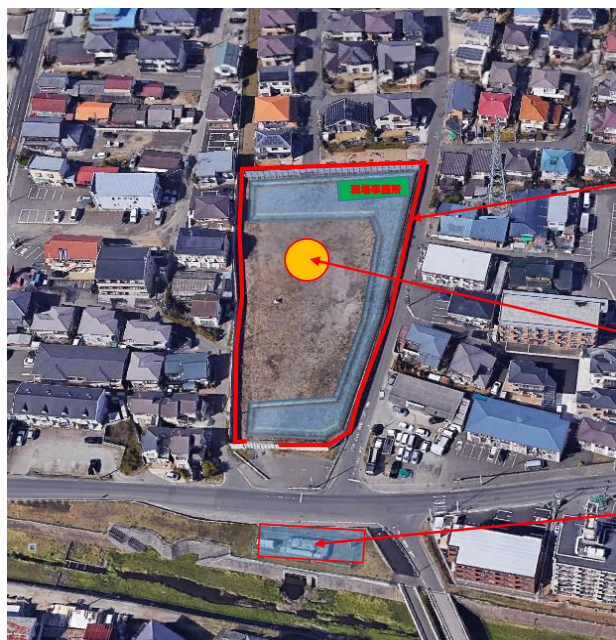
諏訪町ポンプ場工事のお知らせ

こんにちは。地域の皆様には日頃よりご理解、ご協力をいただき心より感謝しております。現在、本工事の準備工として先月より用地整備と計画を行っております。来月8月お盆休み明けから、既設管切廻し工事から本格的に始めたいと思います。工事に先がけ、防音壁・地質の確認・現場外の測量を行いますのでお知らせいたします。今後、皆様方には騒音・振動でご迷惑をおかけします。何かご不審なことがございましたら、何卒現場事務所に一報ください。

橋本店・河北建設・長谷川建設JV 諏訪町ポンプ場事務所 現場代理人 石田
TEL 022-226-8212



現場代理人 石田 文雄



①防音対策壁
8月1日～作業開始

②現地盤の調査
(ボーリング調査)
8月1日～作業開始

③測量調査
(長町第2雨水幹線内部)
7月27日～作業開始
※一部道路規制
作業あり



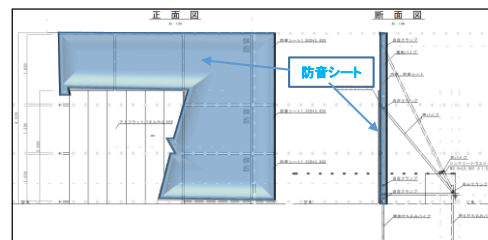
平成29年7月20日

発行：橋本店・河北建設・長谷川建設
共同企業体

ポンプ場が出来るまで地域の方々と一緒に確かめよう！
皆様の生活のため一生懸命つくります！

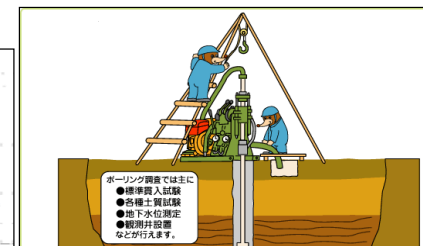
①防音対策壁

工事より発生する騒音を低減させるため、現在の防音パネルの内側に防音シートを設置します。



②現地盤の調査

建物を造る場所の地盤の調査として、地質・地下水位などの調査を行います。



③測量調査

本工事開始前に工事敷地内に埋設されている、長町第2雨水幹線の位置を確認するための測量を行います。この調査に伴い長町第2雨水幹線内の水替を行うため、一部期間道路規制による作業を行います。



※当現場、お盆休みのお知らせ

8月11日～8月16日までの6日間、現場作業をお休みとさせていただきます。ご理解のほどよろしくお願いいたします。

